

OpenHouse

オープンハウス 5/9 SAT 10 SUN AM10:00~PM5:00

新築住宅 鳥取市滝山 ママの子育て
目線から生まれた
優しい住宅

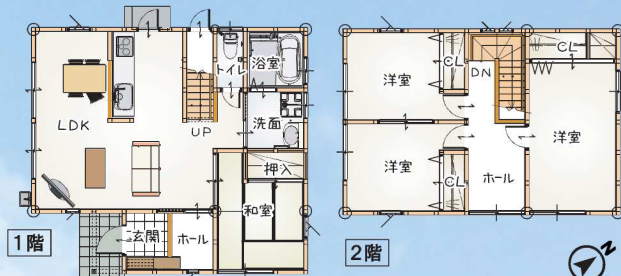
1,980万円 【税込】

4LDK 駐車場2台

返済例

頭金 180万円 借入金額 1,800万円
金利 1.15% 期間 35年 (10年固定金利)
月々支払額 **52,100円**
(ボーナス返済なし)

返済は平成27年4月1日現在の受付条件にて計算しています。総返済額は、平成27年4月1日現在の金利です。返済額は、申請可能な金額を把握した上で、返済期間35年の10年固定の鳥取10年間の返済です。利率は1.15%の定率均等返済額として計算したものです。なお、1日単位で返済額が異なる場合があります。



●所在地/鳥取市滝山442-34 ●交通/稲葉山農協前バス停より徒歩5分 ●間取り/4LDK ●延床面積/99.36㎡(30.05坪) ●土地面積/134.42㎡(40.66坪) ●都市計画/都市計画区域内 市街化区域 ●用途地域/第一種中高層 ●建ぺい率/60% ●容積率/160% ●地目/宅地 ●築年月/平成27年4月 ●構造/木造2階建 ●現状/空家 ●引渡し/即時 ●設備/電気・水道・下水道・オール電化 ●駐車場2台 ●仲介

※画像はイメージです。

広告有効期限/平成27年6月末日
広告掲載中に売却済みの場合はご容赦ください。

オススメ 不動産情報

※下記4物件には係員を置いておりませんので、お電話ください。



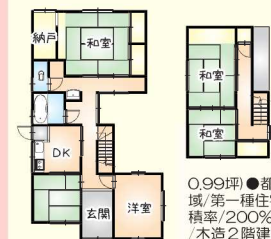
《中古住宅》
鳥取市美萩野
1,980万円

●所在地/鳥取市美萩野5丁目 ●交通/末恒駅徒歩10分 ●間取り/4LDK ●延床面積/130.63㎡(36.58坪) ●土地面積/165.98㎡(50.21坪) ●都市計画/都市計画区域内 市街化区域 ●用途地域/第一種低層 ●建ぺい率/60% ●容積率/100% ●地目/宅地 ●築年月/平成15年9月 ●構造/軽量鉄骨造2階建 ●現状/空家 ●引渡し/即時 ●設備/電気・水道・下水道・オール電化 ●駐車場2台 ●仲介



《中古住宅》
鳥取市若葉台南
1,980万円 【税込】

●所在地/鳥取市若葉台2丁目 ●交通/若葉台5丁目バス停より徒歩3分 ●間取り/4S LDK ●延床面積/124.24㎡(37.53坪) ●土地面積/282.69㎡(85.51坪) ●都市計画/都市計画区域内 市街化区域 ●用途地域/第一種低層 ●建ぺい率/50% ●容積率/80% ●地目/宅地 ●築年月/平成5年9月 ●構造/木造2階建 ●現状/空家 ●引渡し/相談 ●設備/電気・水道・浄化槽・オール電化 ●駐車場2台 ●仲介



《中古住宅》
鳥取市寺町
498万円

●所在地/鳥取市寺町 ●交通/NHK前バス停より徒歩4分 ●間取り/4DK ●延床面積/114.41㎡(34.66坪) ●土地面積/201.65㎡(60.99坪) ●都市計画/都市計画区域内 市街化区域 ●用途地域/第一種住宅 ●その他/準防火地域 ●建ぺい率/60% ●容積率/200% ●地目/宅地 ●築年月/昭和39年12月 ●構造/木造2階建 ●現状/空家 ●引渡し/相談 ●設備/電気・水道・下水道 ●駐車場1台 ●仲介



《中古住宅》
鳥取市浜坂
498万円

●所在地/鳥取市浜坂2丁目 ●交通/浜坂団地口バス停より徒歩3分 ●間取り/4SDK ●延床面積/75.11㎡(22.72坪) ●土地面積/119.32㎡(36.09坪) ●都市計画/都市計画区域内 市街化区域 ●用途地域/第一種中高層 ●建ぺい率/60% ●容積率/200% ●地目/宅地 ●築年月/昭和44年10月 ●構造/軽量鉄骨造2階建 ●現状/空家 ●引渡し/即時 ●設備/電気・水道・下水道 ●側溝 ●駐車場1台 ●仲介

【ご協力業者様】

松永商事(有) 鳥取市瓦町313-1
<http://www.matsunagashoji.jp>

【設計・施工】

(有)リフォームワン
ホーミングワン【ホームワンは新築ブランドです】

アパート マンション
アーサー企画株式会社
〒680-0036 鳥取市川端1丁目206 TEL.0857-22-3600 FAX.050-3602-1074 Email arther-k@kagoya.net

アーサー企画ホームページ
<http://arther-k.com/> アーサー企画 鳥取 検索
0120 FreeDial 0120-722-367

